

ООО «ВИПАКС+»



Руководство по эксплуатации IP камеры АйТек ПРО



IPe-DV 5Mp

Версия документа: 1.0



**Благодарим Вас за приобретение IP камеры марки АйТек ПРО!
Рекомендуем Вам перед началом работы с устройством ознакомиться с руководством и тщательно следовать всем правилам и предписаниям.**

МЕРЫ ПРЕДОСТОРОЖНОСТИ

1. Внимательно прочитайте данное руководство по эксплуатации до монтажа и использования устройства.
2. При работе с устройством соблюдайте основные меры безопасности использования электрооборудования и эксплуатации электронных приборов.
3. Устройство должно работать только от того источника питания, который указан в спецификации (раздел Технические характеристики).
4. Не подвергайте устройство сильным вибрациям.
5. Техническое обслуживание должно проводиться только квалифицированным персоналом, запрещается самостоятельно разбирать видеокамеру
6. При возникновении неполадок с видеокамерой, пожалуйста, обращайтесь к поставщику охранных услуг или в торговое предприятие, где было приобретено оборудование. **Раздел с гарантийными условиями расположен в паспорте на устройство.**

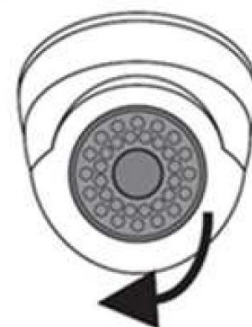


УСТАНОВКА

1. Зафиксируйте камеру на потолке или стене



2. Отрегулируйте положение объектива



3. Настройте положение камеры




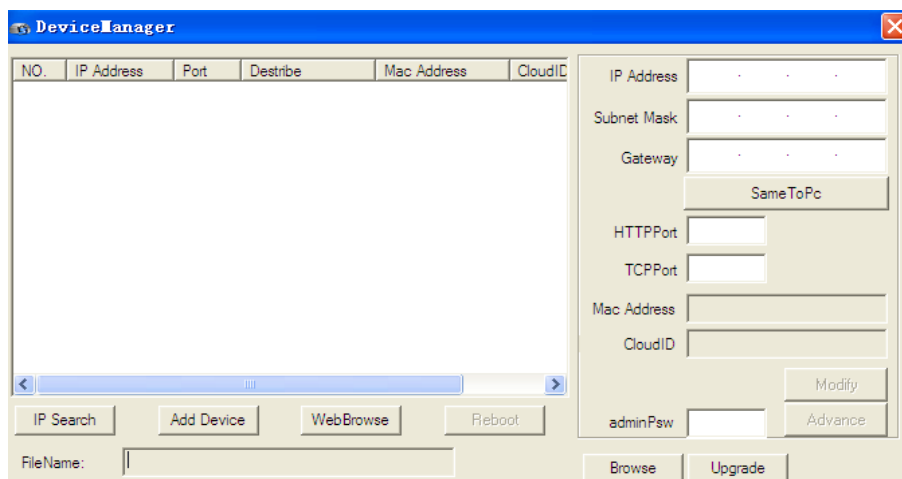
РАЗЪЕМЫ





ПОДКЛЮЧЕНИЕ И НАСТРОЙКА КАМЕРЫ

1. Подсоедините IP камеру к компьютеру или сети с помощью Ethernet-кабеля.
2. Для поиска камеры в сети и изменения сетевого адреса используйте программу “Device Manager” 



По умолчанию на камере установлены следующие настройки:

- Web порт: **80**
- NETIP порт: **34567**
- Onvif порт: **8899**
- RTSP порт: **554**
- RTSP URL:

`rtsp://192.168.1.10:554/user=admin&password=&channel=1&stream=0.sd`
p? - 1 поток

`rtsp://192.168.1.10:554/user=admin&password=&channel=1&stream=1.sd`
p? - 2 поток

3. Для просмотра и записи видео изображения с камер используйте программное обеспечение CMS.

`rtsp://192.168.0.123:554/stream0?username=admin&password=123456 -`
1 поток



ПРОГРАММЫ УДАЛЕННОГО ПОДКЛЮЧЕНИЯ И ОБЛАЧНОГО СЕРВИСА

- 1) Удаленный доступ для iOS – программа XMEye из AppStore.
- 2) Удаленный доступ для Android– программа XMEye из Play Market.
- 3) Последнюю версию программного обеспечения и инструкцию по работе с облачным сервисом XMEye Вы можете скачать на сайте <http://www.itech-cctv.ru/> в разделе "Техподдержка" -> "Загрузить ПО".



Производитель не несет ответственность за работу облачного сервиса xmeye.net!

